

Huella de carbono 2023

de Gràfiques Manlleu



Gràfiques Manlleu S.A., consciente del impacto que genera su actividad sobre el cambio climático, calcula desde el año 2015 su huella de carbono anual.

Con el cálculo de la huella de carbono, se calcula la contribución que genera la empresa sobre el cambio climático y permite focalizar los vectores prioritarios sobre los que Gràfiques Manlleu, S.A. podría actuar para reducir las emisiones vinculadas a su actividad.

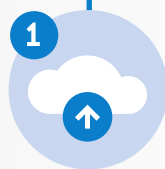
Límites

Organizacionales y operacionales

Límites
organizacionales



Límites
operacionales

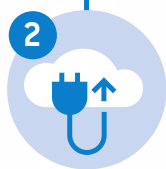


ALCANCE 1
Emisiones directas

Consumos combustibles instalaciones

Consumos combustibles flota propia

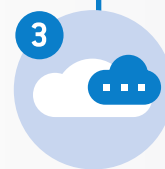
Recargas gas refrigerante



ALCANCE 2
Emisiones indirectas Electricidad

Consumos energía eléctrica

Generación de energía de origen fotovoltaico



ALCANCE 3
Otras emisiones indirectas

3.1 Compra de bienes y servicios
Consumos de agua y materiales

3.4 Transporte y distribución Upstream

3.5 Residuos generados

3.6 Desplazamientos corporativos

3.7 Desplazamientos in itinere plantilla

Para el cálculo de la Huella de Carbono de Gràfiques Manlleu, S.A., se ha considerado el criterio organizacional de **control operacional**. Donde la empresa cuantifica el 100% de las emisiones de GEH atribuibles sobre las operaciones de las que ejerce un control.

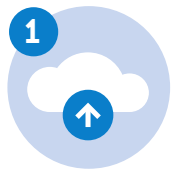
Centros que se incluyen en el cálculo: Nave Calle Alp, ubicada en Manlleu. Se excluye el local de Madrid, dado que se ha considerado que las emisiones son insignificantes respecto al volumen global de emisiones.

La metodología establecida para el cálculo de la Huella de carbono de Gràfiques Manlleu, S.A. es la ISO 14064:1:2012, basada en The Green-house Gas Protocol, a Corporate Accounting and Reporting Standard, elaborado por el World Business Council for Sustainable Development.

La metodología del cálculo de las emisiones del alcance 3, es la establecida en el documento "The Corporate Value Chain (Scope 3) Accounting & Reporting Standard".

Límites operacionales

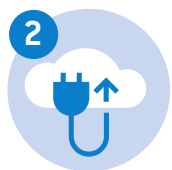
Se calculan las emisiones de los alcances 1 + 2 + 3.



Alcance 1

Emisiones directas de GEH

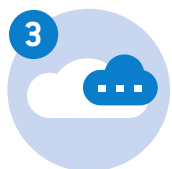
Las emisiones directas tienen lugar en fuentes que son propiedad o están controladas por la empresa. Se incluyen emisiones procedentes de la combustión en calderas, vehículos, que son propiedad o están controladas por la empresa, así como, las fugas de gases de los equipos de clima y refrigeración.



Alcance 2

Emisiones indirectas de GEH asociadas a la electricidad

Incluye las emisiones de la generación de la electricidad adquirida y consumida por la empresa. Las emisiones del alcance 2 tienen lugar en la planta donde la electricidad es generada. También incluye la generación de energía fotovoltaica en la propia empresa.



Alcance 3

Otras emisiones indirectas

Son consecuencia de las actividades de la organización, pero se generan en fuentes que no son propiedad ni están controladas por la empresa.

El alcance 3 de la huella de carbono de Gràfiques Manlleu, S.A., incluye las siguientes categorías:

3.1 Adquisición de bienes y servicios, considerando las emisiones derivadas del consumo del agua en los procesos de depuración y potabilización y de los principales materiales comprados por la organización: papel, planchas, reveladores, disolventes y tintas.

3.4 Transporte y distribución upstream por terceros, considerando los desplazamientos asociados al transporte de mercaderías por carretera, aéreo y mar que han sido pagados por la organización.

3.5 Generación de residuos, considerando el tratamiento de los residuos generados en la actividad de Gràfiques Manlleu, S.A.

3.6 Viajes corporativos, considerando los desplazamientos en avión, contemplando las características de los vuelos realizados por la plantilla (vuelo corto, medio y largo), en tren (AVE) y en coche.

3.7 Desplazamientos in itinere de la plantilla, se cuantifican las emisiones vinculadas a los desplazamientos de la plantilla de Gràfiques Manlleu, desde casa al lugar de trabajo habitual.

De acuerdo con las metodologías de referencia, los datos de consumos son transformados a t CO₂ eq. a través del uso de diferentes factores de emisión de referencia publicados por organismos conocidos, como la *Guía Práctica de Emisiones de Gases Efecto Invernadero* de la "Oficina Catalana de Canvi Climàtic", *Registro Huella de Carbono, compensación y proyectos de absorción de dióxido de carbono* del MAPAMA, "*Carbon Emissions Calculator* de International Civil Aviation Organization" (ICAO) y el programa *SIMAPRO*, que utiliza la base de datos Ecolvent 3.3.

Año base

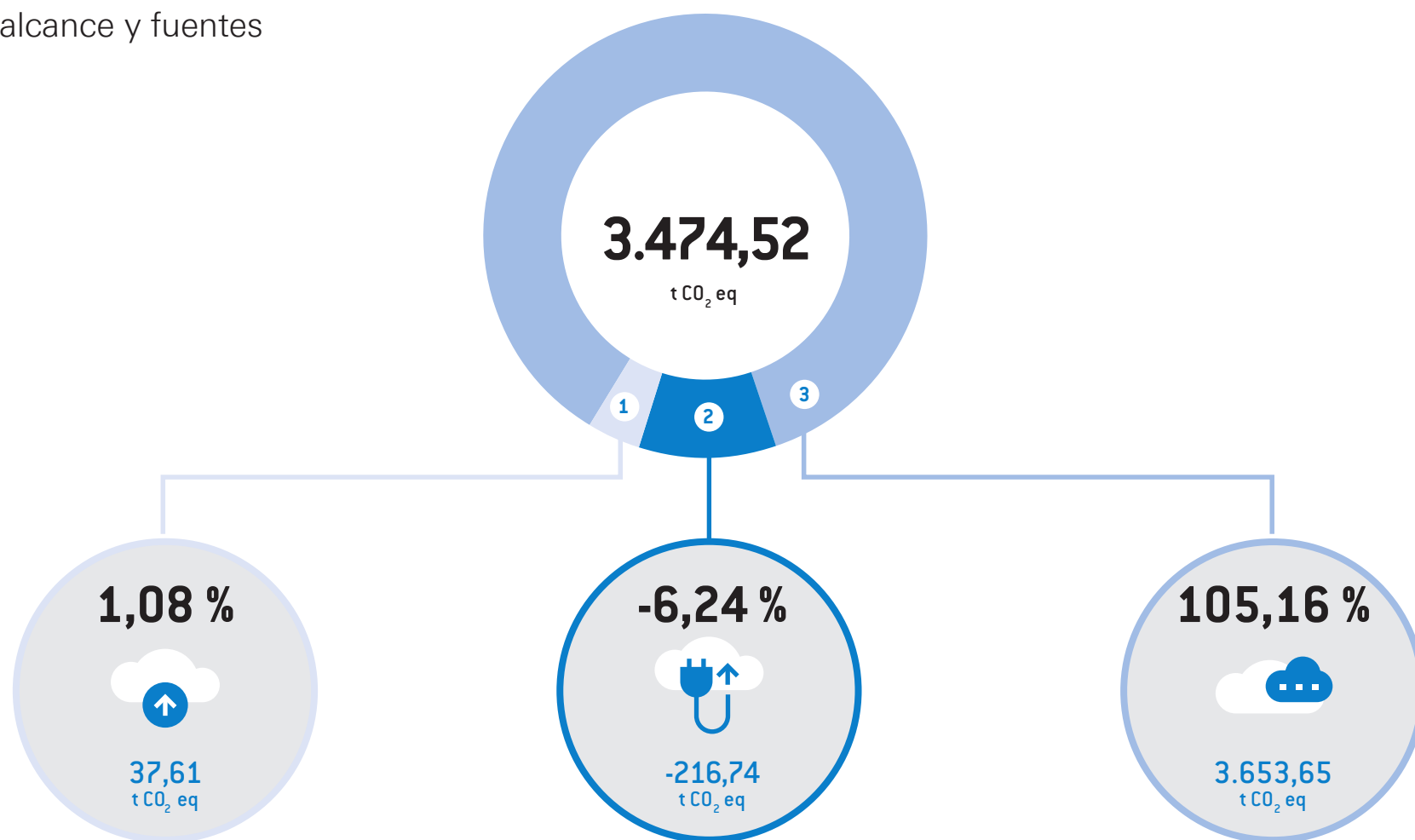
El 2015 fue el primer año que Gràfiques Manlleu, S.A., calculó la huella de carbono de su actividad, convirtiéndolo en el año base de referencia sobre el que se compararán las emisiones de gases efecto invernadero generadas por la actividad.

Huella Carbono 2023

Período inventariado de 1 de Enero de 2023 a 31 de Diciembre de 2023

Resultados

Por alcance y fuentes



ALCANCE 1

Emisiones directas

Consumo de GLP	20,38
Consumo flota propia	17,23
Diésel	13,15
Gasolina	4,08
Gases refrigerantes	0

ALCANCE 2

Emisiones indirectas

Electricidad

Consumo energía eléctrica	-216,74
Energía fotovoltaica	
Consumo energía total	

ALCANCE 3

Otras emisiones indirectas

3.1 Compra de bienes y servicios	2.996,97
Papel (todos los tipos)	2.461,47
Agua	0,34
Planchas	118,88
Reveladores	0,77
Disolventes	19,01
Tinta	396,496
3.4 Transporte y distribución Upstream	521,08
3.5 Residuos generados	106,66
No Peligrosos	74,02
Peligrosos	32,64
3.6 Desplazamientos corporativos	6,03
3.7 Desplazamientos in itinere plantilla	22,91

Las emisiones vinculadas a la actividad de Gràfiques Manlleu el año 2023, registran un total de **3474.52 toneladas de CO₂ eq.**

El análisis a continuación detalla las emisiones por alcance y los principales factores que han contribuido a estos resultados. En comparación a los resultados obtenidos del año anterior.

Alcance 1: Emisiones directas

Las emisiones directas del alcance 1 sumaron **37.61t CO₂eq**, de las cuales el **54%** corresponde al consumo de Gas Licuado de Petróleo (GLP), lo que equivale a **20.38t CO₂eq**. El restante **46%**, que se traduce en **17.23t CO₂eq**, proviene del consumo de combustible de la flota propia.

Para abordar el consumo derivado del GLP, la empresa ha planificado la **implantación de aerotermia** en 2024, un proyecto con resultados satisfactorios.

Alcance 2: Emisiones indirectas por consumo de energía

Ha tenido una evolución notable del **497.12%** gracias a la ampliación de nuestro parque solar, lo que nos permite suministrarnos una parte significativa del consumo de energía. Esto se traduce en una reducción de **-216.74t CO₂eq**, equivalente a un **-6.24%** del total de nuestras emisiones.

Alcance 3: Otras emisiones indirectas

El mayor contribuyente con **3653.65t CO₂eq (105.16%)**. El **82%** proviene de la **compra de bienes y servicios: 67% del papel (2461.47t CO₂eq)** y **11% de las tintas**. Además, el **14%** está relacionado con **transporte y distribución upstream**. Cabe destacar que **solo el 3%** corresponde a las **emisiones de residuos generados**.

Evolución

Respecto año base 2022

En valor absoluto

Total de emisiones de GEH

t CO2 eq
totales

3.474,52

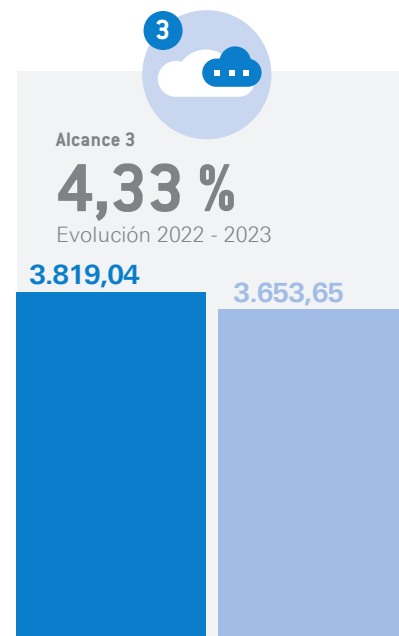
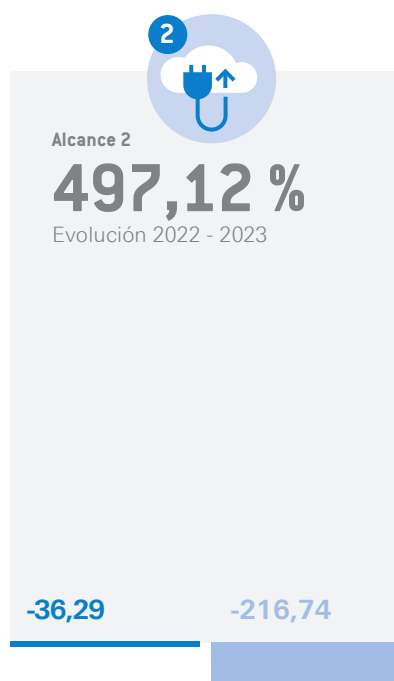
2023

3.815,28

2022

-8,93 %

Evolución total



En valores relativos

o a través de indicadores de seguimiento

Al analizar el CO2 emitido por número de plantilla, se observan las siguientes variaciones

t CO2 eq
trabajador

50,36

2023

55,29

2022

-9,8 %

Evolución total



t CO2 eq
cifra de negocio

257,22

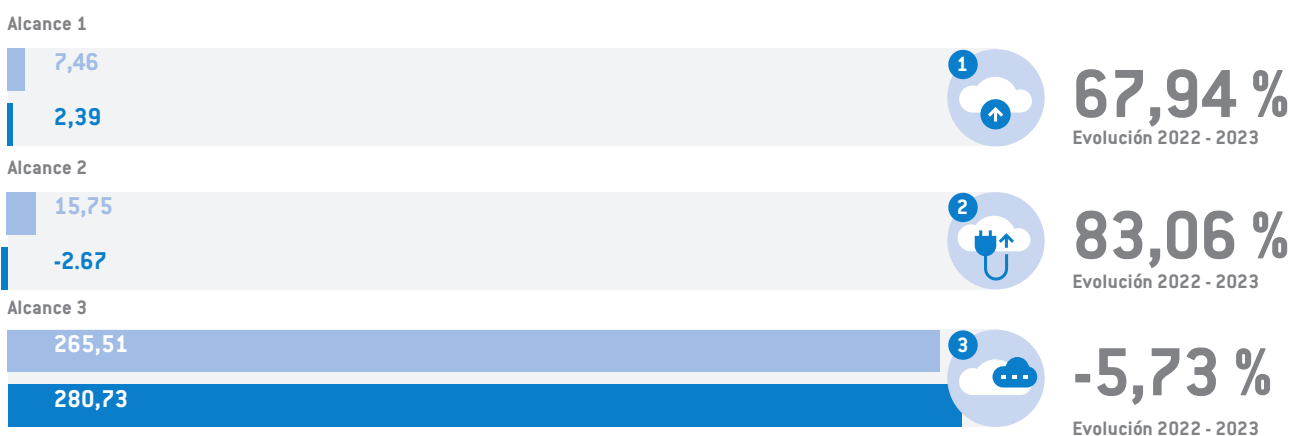
2023

280,45

2022

-9,03 %

Evolución total



Se ha realizado un análisis de los valores obtenidos de las toneladas de CO2eq emitidas por alcance en relación con la cifra de negocio de los años 2023 y 2022